



MOTION AND MOBILITY



AMIGO  
BOM DE  
PEÇA

CONTEÚDO TÉCNICO

# Troca de flexível de freio

## INTRODUÇÃO

O flexível é um componente essencial para o sistema de segurança de todos os veículos. A única forma de descobrir se a peça está funcionando corretamente é com a inspeção visual, e a TRW recomenda trocá-lo a cada 5 anos ou 50.000 quilômetros. Neste material, você sabe mais sobre como realizar a troca.



- Primeiro, suba o veículo no elevador e solte as rodas dianteiras. Para o processo de remoção usamos duas chaves: uma para soltar a tubulação e outra para segurar o flexível.



- Pronto para retirar o flexível? Antes, remova a trava que fica do lado contrário da pinça que deve ser solta na conexão superior. Atenção: muito cuidado ao retirar.



- DICA

Sempre deixe uma bandeja embaixo para evitar acidentes com o vazamento do fluido.



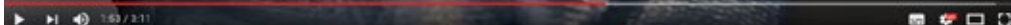
Agora, esterce a roda para o lado no qual vai trabalhar. Assim, você tem uma visão melhor da área para soltar o flexível sem problemas.

**Arruelas usadas**

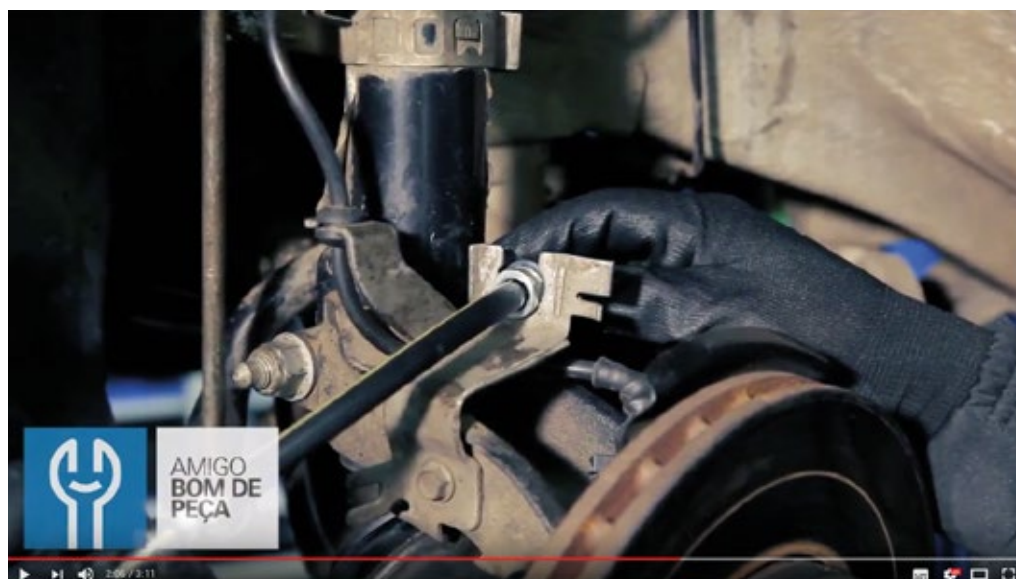


AMIGO  
BOM DE  
PEÇA

**Arruelas novas**



O flexível tem duas arruelas de vedação feitas com material deformável. Elas também precisam ser substituídas.



AMIGO  
BOM DE  
PEÇA

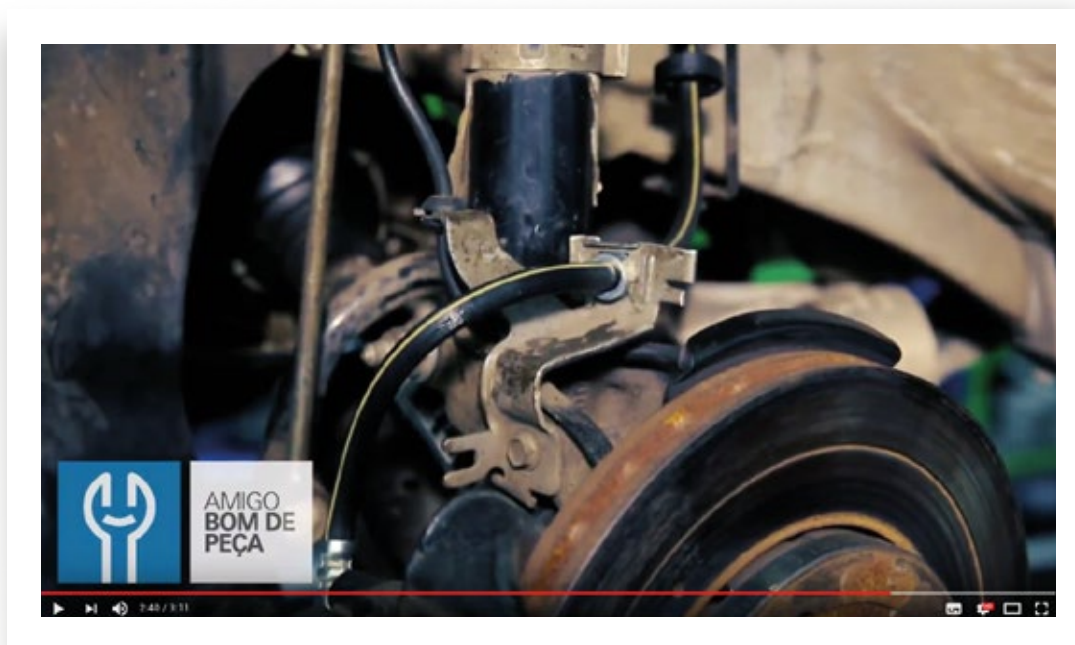


Feito todo o processo, agora é só reposicionar e apertar a peça. O próximo passo é a sangria. Mas essa você confere no próximo vídeo do Amigo Bom de Peça.



#### - DICA IMPORTANTE

Para os flexíveis com roscas nas duas extremidades, observe sempre o alinhamento do risco amarelo que pode ser identificado nos flexíveis TRW.



Instalar o produto sem respeitar a guia, ou seja, se estiver torcido ou o risco amarelo estiver para cima ou para baixo causará rápido dano no flexível. É por isso que a TRW é a única marca que aplica essa linha guia nas peças para que você possa instalar sempre o flexível com máxima precisão.

**Agora é só acessar  
"TESTE SEU CONHECIMENTO",  
responder às perguntas e  
conseguir o seu certificado.  
Boa sorte!**



MOTION AND MOBILITY



AMIGO  
BOM DE  
PEÇA